



## Реализация денежно-вещевой лотереи

В районе широко развернулась реализация денежно-вещевой лотереи. Трудящиеся района с огромным удовлетворением встретили это важнейшее мероприятие Советского Правительства, направленное на финансирование мероприятий связанных с войной советского народа против германо-фашистских захватчиков.

По неполным данным на 20 декабря приобрели билеты лотереи 334 человека на сумму 22,820 рублей, из этой суммы в райсберкасса поступило 6.965 рублей. Ниже помещаем сообщения отдельных коллективов.

### В артели „Полярный горняк“

17 декабря на собрании посвященном выпуску денежно-вещевой лотереи, коллектив рабочих и служащих горячо приветствует выпуск лотереи и тут же на собрании 15 человек подписались на общую сумму 1360 рублей, что составляет 90 рублей. каждого подписавшегося. Товарищи Фокин и Назипов приобрели билетов на 200 руб. каждый, т. е. Фомочкин и Лукашенко на 150 руб. каждый.

Богданов.

### В селе Кереть

На общем собрании трудящихся села Кереть, рыбак-колхозник Коргуев И. И. сказал: Я приветствую выпуск денежно-вещевой лотереи, средства которой пойдут на укрепление оборонной мощи нашего государства. Приобретая билетов на 50 руб., я призываю всех участников собрания приобрести лотерейные билеты и еще лучше работать на помощь фронту. Медработник Лисицына Т. С. приобрел на 300 руб. билетов призвала всех трудящихся последовать ее примеру. Всего по селу подписались 51 чел. на 2850 рублей. Хорошо проходит подписка среди служащих. Так например т. т. Ладин и Плотников подписались на 200 руб. каждый. От взрослых не отстают дети. Таскаев Витя и Смольков Федя внесли по 30 руб., 8-ти летняя Дийкова Жена внесла 10 руб.

Дийкова Н. К.

### В райпрокуратуре

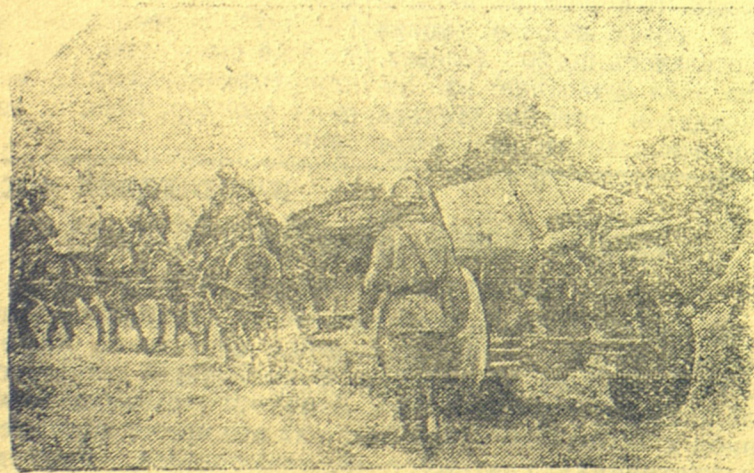
Коллектив сотрудников райпрокуратуры дружно подписались на денежно-вещевую лотерею. Подпиской охвачены все. Общая сумма составляет 1730 руб.

Кириллов.

### В Энском подразделении

Бойцы энского подразделения, где командиром тов. Медников, в первый день реализации денежно-вещевой лотереи подписались на 2050 рублей. Из этой суммы внесли наличными 1895 рублей. На 20 декабря по этому подразделению подписка составляет 3572 рублей, из которых внесено в райсберкасса 2495 рублей.

Лапин.



Советские артиллеристы продвигаются на передовые позиции.

(Съемка специальных корреспондентов Совзкинхроника) Фотохроника ТАСС

## Предотвратить пожары

Чтобы предупредить пожарную опасность на производстве, нужно знать отчего именно пожар может там возникнуть. Необходимо изучить все правила пожарной безопасности и противопожарного режима и добиваться точного соблюдения их, не допуская нарушений.

На практике нередко бывает так, что правила противопожарного режима существуют, но работники предприятия не ознакомлены с ними и потому не знают как поступать, чтобы предупредить пожарную опасность.

Основным условием предупреждения пожара на производстве является непрерывное поддержание чистоты и порядка на каждом рабочем месте, осторожное обращение с огнем, внимательное отношение к огнедействующим и нагревающим приборам, к легко воспламеняющимся веществам, горючему сырью, продукции производства и т. п.

Следует иметь в виду что пожары чаще возникают на тех рабочих местах, где нет чистоты и порядка. Поэтому в задачу каждого трудящегося входит — всемерно добиваться культурного содержания производства, т. е. постоянно поддерживать в них чистоту и порядок.

На каждом производстве должны безоговорочно выполняться все требования противопожарных мероприятий, установленные для данного объекта. Отходы производства, особенно мелко раздробленная горячая масса должна как можно чаще удаляться с производства и складываться в определенном порядке в отведенных для этого местах. Совершенно недопустимо держать отходы производства, особенно не подвергавшиеся дальнейшей переработке, горячий мусор сваливать где попало в беспорядке.

Одним из важнейших условий предупреждения пожаров является приведение в порядок рабочих мест по окончании работы. Для этого все материалы производства, отходы должны быть тщательно собраны и убраны в безопасные места. Нельзя оставлять эти материалы у топящихся печек и нагревательных приборов. Все открытые огни и огни, горящие в печах должны быть потушены.

Эти несложные правила противопожарной опасности должен запомнить и знать каждый трудящийся. Начальник пожарной команды пос. Лоухи. Кукушкин

## Гибель на Восточном фронте германского генерала Бернекера

ЖЕНЕВА, 18. (ТАСС). В Берлине официально объявлено о том, что на Восточном фронте убит командующий артиллерией армейского корпуса генерал-лейтенант Эрнст Бернекер. В последнее время генерал Бернекер командовал пехотной дивизией.

## Выступление Рузвельта

ВАШИНГТОН, 17. (ТАСС). Выступая в связи с 150-й годовщиной принятия Конгрессом декларации прав человека, Рузвельт подчеркнул, что главной причиной нынешней войны является попытка Гитлера вернуть варварство и тиранию. Рузвельт далее заявил, что Соединенные Штаты Америки будут продолжать борьбу до тех пор, пока в мире не будет снова восстановлена свобода.

## Обзор Аналиста

ЛОНДОН, 17. (ТАСС). Военный обозреватель Агентства Рейтер Аналист пишет, что в войне, происходящей в Тихом океане, закончилась стадия неожиданностей и начался период ожесточенной борьбы с Японией, которая временно имеет возможность направлять свои войска в любой избранный ею пункт.

Наибольшее внимание привлекает северо-западная Малайя и Гонконг. Помимо каучука и риса в Кедаху Япония хочет захватить порт Пенаг в Индийском океане. Вторжение в Вирму произведено для того, чтобы предотвратить наступление войск из Вирмы на японские коммуникации Банкок, перешеек Бра, а частично для того, чтобы захватить, если возможно, важные авиабазы на архипелаге Мергуи, который находится всего лишь в 70 милях от Сиамского залива. Трудно ожидать японской атаки с моря на Гонконг, так как подступы к гавани, безусловно сильно минированы и на побережье установлены тяжелые орудия, если японцы сдержат в своих руках Коулун, то все остальные районы Гонконга представляют собой мишень для их орудий. Оборона также затрудняется тем, что этот район густо населен. Сообщается, что китайские армии нападают на японцев с тыла в двух пунктах примерно в 12 милях от границы Коулун. Помощь, которую они могут оказать Гонконгу заключается преимущественно в партизанских нападениях на Кантон-Коулунскую железную дорогу и вообще на японские коммуникации.

## Заявление Хэлла

ВАШИНГТОН, 17. (ТАСС). Отвечая на вопросы представителей печати относительно положения во Франции, государственный секретарь США Хэлл, заявил: „Я твердо надеюсь, что в настоящее время, как и в прошлом, французы осознают, какая ответственность ложится на них в создавшейся обстановке.“ В некоторых журналистских кругах Вашингтона истолковывают заявление Хэлла, как обращение к народу Франции не допустить, чтобы правительство Виши передало державам оси французский флот и французские базы.

## ОТКРЫТА ПОДПИСКА

на газеты:

1. Ленинское знамя
2. Тотуус
3. Лоухский Большевик

Подписка принимается всеми почтовыми отделениями и общественными распространителями печати.

Своевременно оформляйте подписку.

Лоухская райконтора связи

Отв. РЕДАКТОР Н. Артамонов.

Лоухская райтипография НКМШ К-ФССР. Тираж 1000  
Заказ № 624 Е-1701